

Инструкция по монтажу

Система покомнатного регулирования (проводная) Easy Comfort



Система покомнатного (зонального) регулирования для систем водяного напольного отопления, предназначена для достижения оптимального комфорта и сбережения энергии.

Термостат с датчиком по воздуху ЕС

- это электронный комнатный термостат, который устанавливается на внутренней стене в зоне, лучшим образом отражающей температуру в помещении. Термостат посылает сигнал на открытие или закрытие сервомотора, который в свою очередь управляет потоком в контуре, регулируя таким образом температуру в помещении в диапазоне 5-35 °С. Так же существуют термостаты ЕС ОМ, предназначенные для общественных помещений и имеющие скрытый управляющий элемент.

Термостат с выносным датчиком в пол ЕС G

- это электронный термостат который устанавливается внутри помещения и имеет выносной датчик температуры устанавливаемый в пол. Диапазон регулирования температуры 15-40 °С.

Термостат ЕС GL универсальный с датчиком температуры воздуха и с выносным датчиком в пол.

Светодиод на передней панели термостата горит когда отопление включено. Для установки минимального или максимального ограничения температуры пола используется ручка, находящаяся под ручкой установки комнатной температуры. Выбор режима ограничения температуры осуществляется посредством установки перемычки (джампера) на печатной плате термостата. Установленная перемычка соответствует режиму минимального ограничения температуры (заводская установка). В данном режиме отопления будет включено, пока температура пола не достигнет установленного значения. При увеличении температуры пола до установленного значения, дальнейшая регулировка осуществляется по температуре воздуха.

Для выбора режима максимального ограничения температуры пола перемычку необходимо удалить (установите ее только на один из контактов чтобы не потерять). В данном режиме регулировка происходит по температуре воздуха пока не будет превышено установленное значение температуры пола. При превышении данного значения отопление будет выключено.

Технические характеристики

Термостат ЕС по воздуху	Термостат ЕС G с датчиком в пол	Термостат ЕС GL с датчиком по воздуху и в пол	Распределительный блок ЕС5	Распределительный блок ЕС10	Сервомотор 24 В
Артикул: 67210 (белый) 67211 (цветной) 67230 (для общественных зданий)	Артикул: 67220 (белый)	Артикул: 67222 (белый)	Артикул: 67415 (белый)	Артикул: 67410 (белый)	Артикул: 67024
Управление: максимально 5 сервомоторов.	Управление: максимально 5 сервомоторов.	Управление: максимально 5 сервомоторов.	Число зон (термостатов): 5	Число зон (термостатов): 10	Размер: 66 x 45 x 45 мм
Установка температуры: 5-30°С	Установка температуры: 15-40°С	Установка температуры: воздух: 5-30°С пол: 20-45°С	Число сервомоторов/ зона: 4,2,2,1,1.	Число сервомоторов/ зона: 4,3,2,2,2,1,1,1,1.	Длина провода : 800 мм
Размер: 80 x 106 x 22 мм	Размер: 80 x 106 x 22 мм	Размер: 80 x 106 x 22 мм	Максимально 4 сервомотора/ термостат	Максимально 4 сервомотора/ термостат	Класс защиты: IP 44
Класс защиты: IP 20	Класс защиты: IP 20	Класс защиты: IP 20	Размер: 318,5 x 105 x 50 мм	Размер: 318,5 x 105 x 50 мм	
	Кабель датчика: 5 метров	Кабель датчика: 5 метров	Класс защиты: IP 43	Класс защиты: IP 43	

МАЙ 2011

Монтаж

При установке термостата следует помнить, что один термостат может обслуживать только одно помещение (зону). Управление несколькими помещениями (зонами) может осуществляться лишь в случае открытой планировки помещения.

Для предохранения циркуляционного насоса от перегрева необходимо оставлять один контур коллектора с ручным управляющим вентилем, либо на один из контуров коллектора устанавливать шайбу-байпас 50017, которая обеспечивает постоянный небольшой проток теплоносителя через контур.

Термостаты (6721X, 6722X и 6723X)

Это электронные термостаты с TRIAC выходом, предназначенные для настенного монтажа.

Термостаты могут поставляться в стальном цвете корпуса, со скрытой ручкой установки температуры (для общественных зданий), а также с выносным датчиком температуры (в пол).

Термостаты с датчиком по воздуху (67210, 67211, 67222 и 67230) имеют температурный диапазон регулирования 5-30 °С

Термостаты с выносным датчиком температуры 67220 и 67232 имеют температурный диапазон регулирования 15-20 °С, а термостат 67222, 20-45 °С.

Все термостаты могут быть подключены к распределительным блокам ЕС 5 (67415) или ЕС 10 (67410), в зависимости от необходимого числа температурных зон. Термостаты и сервомоторы (67024) подключаются через трансформатор, 230/24V AC. Контактные клеммы на распределительном блоке открываются простым нажатием отверткой.

Светодиодная индикация на термостате и распределительном блоке показывает, что на сервомотор послан сигнал «открыть».

Общая информация по монтажу

Термостат устанавливается на место, наибольшим образом отражающее среднюю комнатную температуру. Не устанавливайте термостат на внешние стены, места на которые попадает прямой солнечный свет, около отопительных приборов, камина, за занавесками или мебелью. Рекомендуется устанавливать термостат на высоте 0.7-1.5 метра от пола.



Кабель

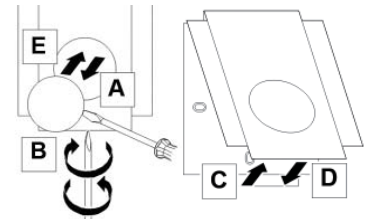
0,5 — 1,5 мм²

Для подключения термостата требуется 3-х жильный кабель, см. Схему на стр. 4



Монтаж

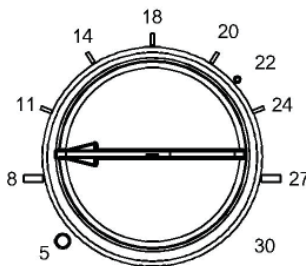
1. Снимите ручку "А";
2. Ослабьте винт ; снизу "В";
3. Снимите переднюю панель "С".



Сборку осуществлять в обратном порядке.

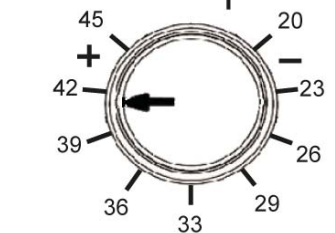
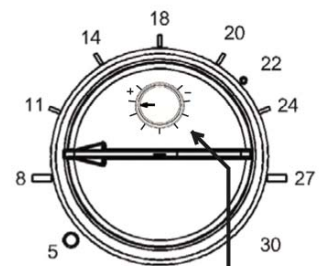
Градуировка

Термостаты градуированы 7 рисками и одной точкой. Ниже приведена цифровая градуировка, для различных типов термостатов.



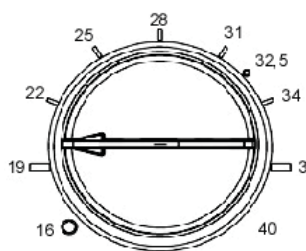
Термостаты ЕС по воздуху

Артикул:6721X
воздух: 5-30°С



Термостаты ЕС GL с датчиком по воздуху и с датчиком в пол

Артикул:67222
воздух: 5-30°С
пол: 20-45°С

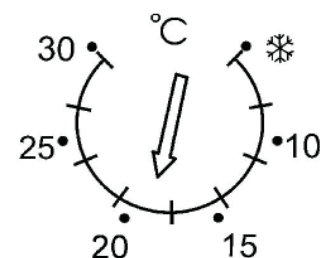


Термостаты ЕС G с датчиком в пол

Артикул: 67220
пол: 15-40°С

Термостаты ЕС по воздуху для общественных зданий

Артикул:6723X



Размеры

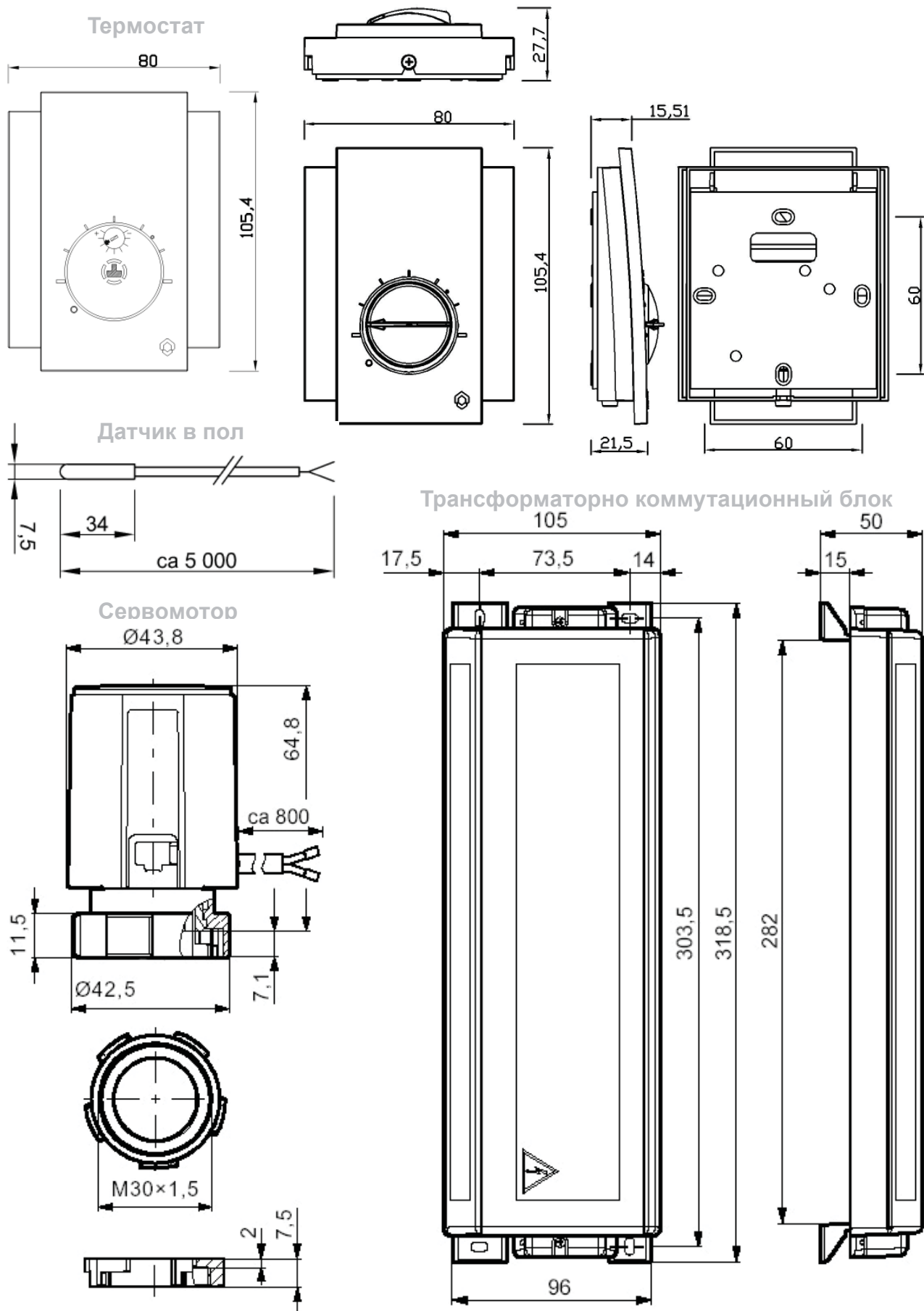
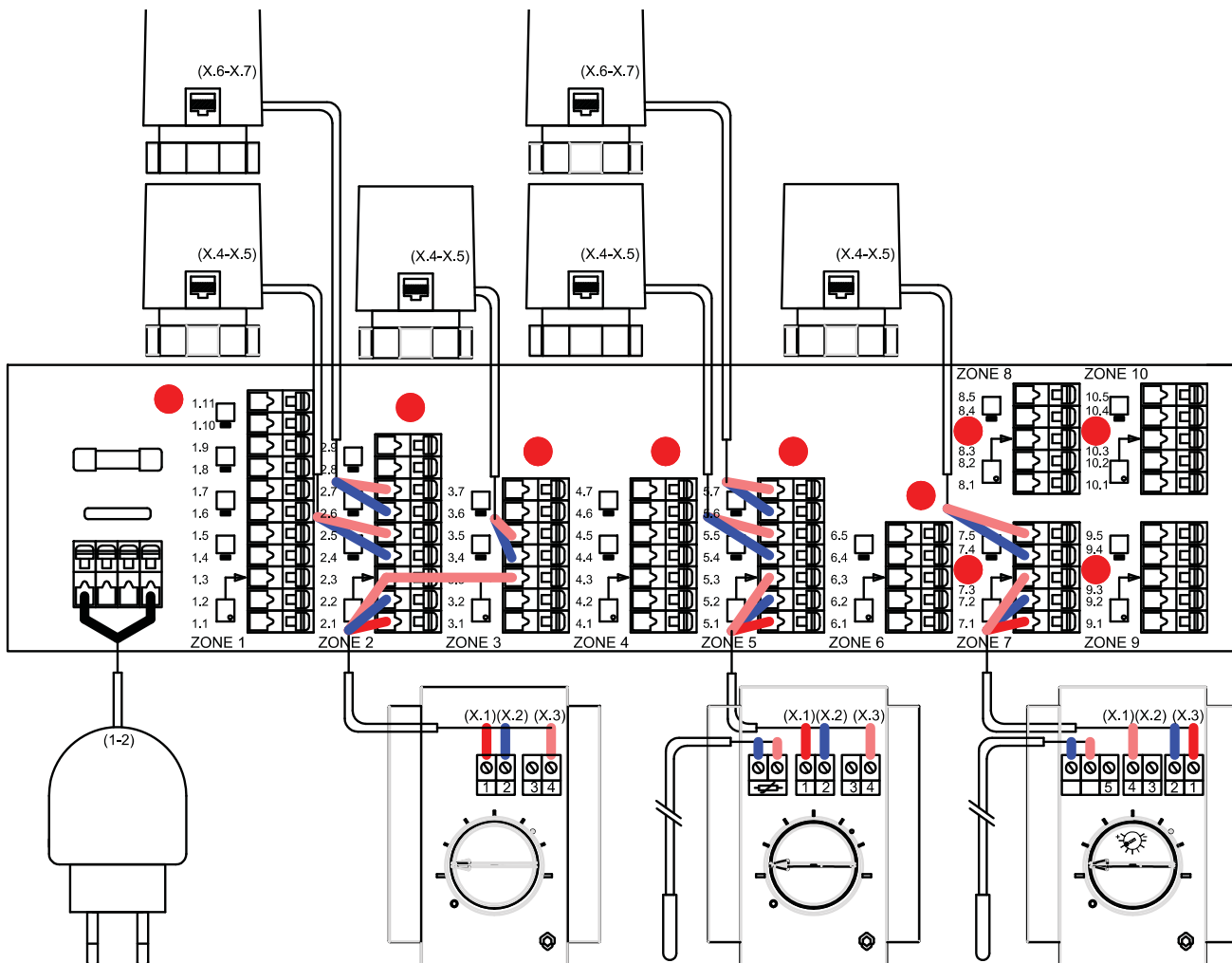


Схема подключения

Пример подключения термостата:

- 67210 к зоне 2,
- 67220 к зоне 5,
- 67222 к зоне 7.

К другим зонам термостаты подключаются аналогично. Зоны можно объединять между собой через клемму 3. В качестве примера, на рисунке ниже объединены зоны 2 и 3. К различным зонам может быть подключено от 1 до 4 сервоприводов.



Сервопривод 24В (67024)	Распределительный блок ЕС (67415, 67410)	Термостат (6721х, 6722х and 6723х)	Термостат	Примечания
				Кабель 2 х 0.2 мм
синий провод	контакт 2.4, 2.6, 2.8			~24 В "ноль"
коричневый провод	контакт 2.5, 2.7, 2.9			~24 В "фаза"
				Кабель 3 х 0.5 мм
	контакт 2.1	контакт 1		~24 В "фаза"
	контакт 2.2	контакт 2		~24 В "ноль"
	контакт 2.3	контакт 4		~24 В "управляющий сигнал"